

DZĪVOJAMAI MĀJAI MASKAVAS IELĀ 265 k-1, RĪGĀ, FUNKCIONĀLI NEPIECIEŠAMĀ ZEMESGABALA PLĀNS

APZĪMĒJUMI PLĀNĀ:

01000720280 Uzmērītas zemes vienības robeža, kadastra apzīmējums

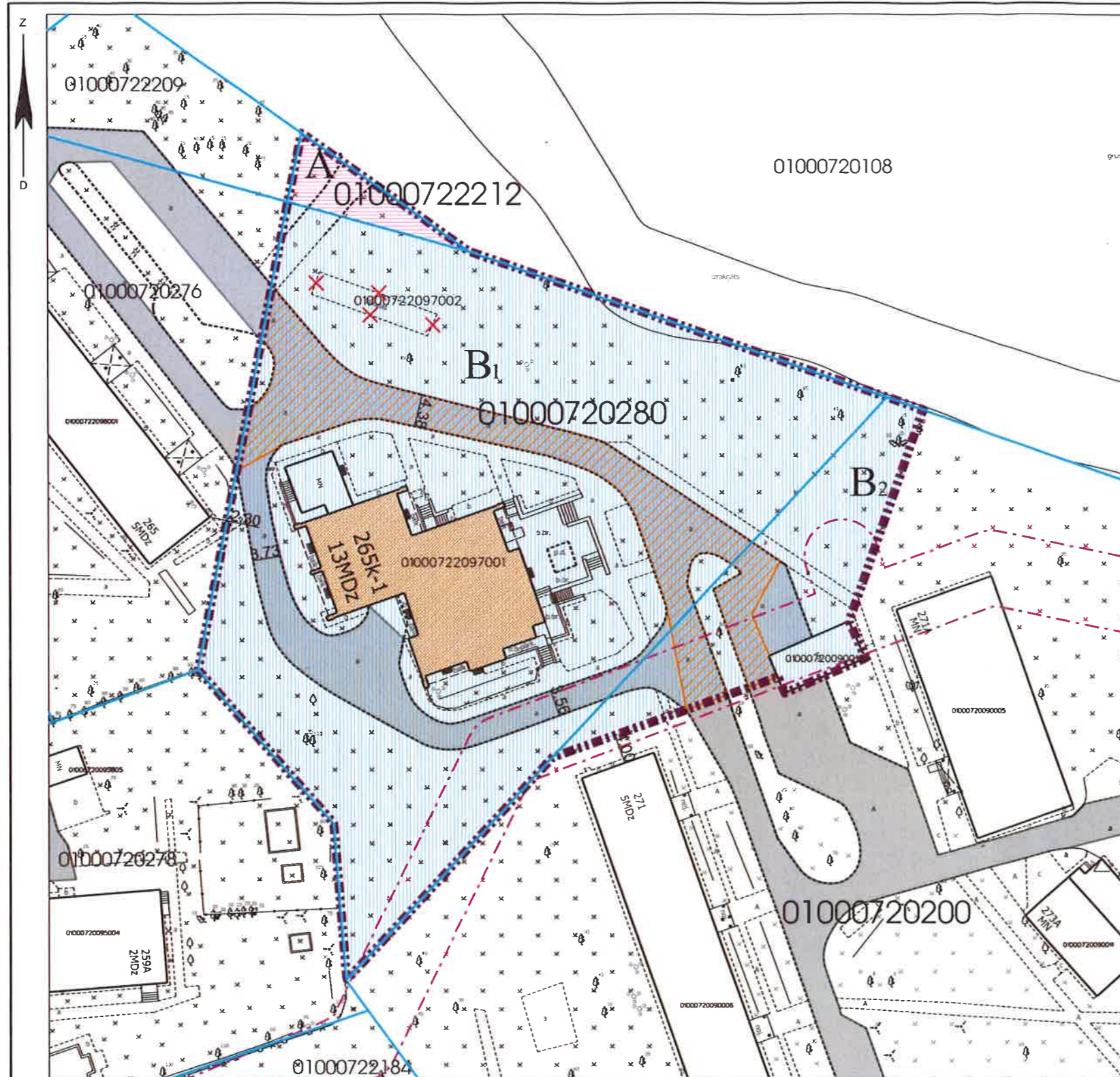
01000722097001 Ēkas kadastra apzīmējums

265 k-1 13 stāvu dzīvojamā māja Maskavas ielā 265 k-1, Rīgā (būves kad.apz. 01000722097001) ir reģistrēta nekustamā īpašuma ar kadastra numuru 01005720046 sastāvā, kas ierakstīts Rīgas pilsētas zemesgrāmatas nodaļījumā Nr.17255. Dzīvojamā māja sadalīta 75 dzīvokļa īpašumos.

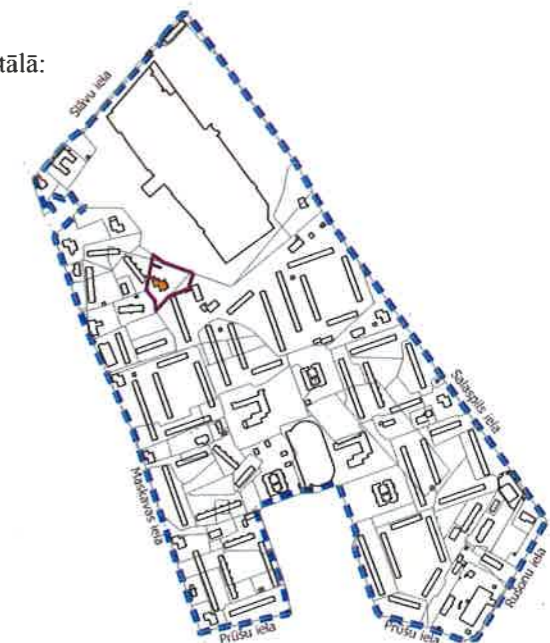
--- Dzīvojamai mājai Maskavas ielā 265 k-1, Rīgā, funkcionāli nepieciešamā zemesgabala robeža. Platība ~ 5804 kv.m. Apbūves intensitāte 153% (atļautais maks.360%), Brīvā teritorija 44% (atļautais min.16%)

Funkcionāli nepieciešamo zemesgabalu veido:

- A** Zemes vienība ar kadastra apzīmējumu 01000722212, platība 121 kv.m, kas nodota privatizācijai dzīvojamās mājas Maskavas ielā 265 k-1, Rīgā, privatizēto objektu īpašniekiem. Zemes vienība ir reģistrēta nekustamā īpašuma ar kadastra numuru 01000722212 sastāvā, kas ierakstīts Rīgas pilsētas zemesgrāmatas nodaļījumā Nr.100000440053.
- B₁** Zemes vienība ar kadastra apzīmējumu 01000720280, platība 4936 kv.m., par kuras izmantošanas nosacījumiem dzīvojamās mājas Maskavas ielā 265 k-1, Rīgā, privatizēto objektu īpašniekiem ir jāvienojas ar zemes vienības īpašniekiem. Zemes vienība ir reģistrēta nekustamā īpašuma ar kadastra numuru 01000720293 sastāvā, kas ierakstīts Rīgas pilsētas zemesgrāmatas nodaļījumā Nr.100000535399.
- B₂** Zemes vienības ar kadastra apzīmējumu 01000720200 daļa, 747 kv.m. platībā, par kuras izmantošanas nosacījumiem dzīvojamās mājas Maskavas ielā 265 k-1, Rīgā, privatizēto objektu īpašniekiem ir jāvienojas ar zemes vienības īpašniekiem. Zemes vienība ir reģistrēta nekustamā īpašuma ar kadastra numuru 01000720090 sastāvā, kas ierakstīts Rīgas pilsētas zemesgrāmatas nodaļījumā Nr.1009.
- Piebraucamais ceļš, asfaltēts laukums
- Teritorija, kas var kalpot par pamatu ceļa servitūta tiesību nodibināšanai. Ceļa vieta var tikt mainīta vai precizēta normatīvajos aktos noteiktajā kārtībā
- Nezināmas piederības būve
- ✗** Dabā neesoša būve
- Eksploatācijas aizsargjoslas teritorija gar gāzesvadu ar spiedienu no 0,4 līdz 1,6 megapaskāļiem (7312080102)



Atrašanās vieta kvartālā:



PIEZĪMES:

1. Atbilstoši Rīgas teritorijas plānojuma 2006.-2018. gadam grafiskai daļai un teritorijas izmantošanas un apbūves noteikumiem, funkcionāli nepieciešamais zemesgabals atrodas:

Dzīvojamās apbūves teritorijā (Dz):

- Maksimālais stāvu skaits - 13 stāvi;
- Zemes gabala maksimālā apbūves intensitāte - 360%;
- Zemes gabala minimālā brīvā teritorija - 16%.

2. Funkcionāli nepieciešamais zemesgabals atrodas:

- Daugavas HES avārijas riska applūšanas zonā;
- 15 km zonā ap starptautiskās lidostas "Rīga" kontrolpunktu, kur darbību veikšanai, kas veicina putnu koncentrāciju, saņemama Civilās aviācijas aģentūras atļauja;

3. Funkcionāli nepieciešamā zemesgabala apgrūtinājumi un to platības var tikt precizētas veicot instrumentālo uzmērīšanu dabā.

Datu sagatavošanā izmantoti:

1. Nekustamā īpašuma valsts kadastra informācijas sistēmas dati (autors: © Valsts zemes dienests 2011-2018)
2. Pašvaldības augstas detalizācijas topogrāfiskās informācijas datubāzes dati mērogā 1:500 (autors © Rīgas pilsētas pašvaldība)
3. Topogrāfiskie plāni mērogā 1:2000 (autors © Latvijas Ģeotelpiskās informācijas aģentūra, 2000-2015)
4. Ortofoto kartes mērogā 1:10000 (autors © Latvijas Ģeotelpiskās informācijas aģentūra 2007, 2013 un 2016)
5. Rīgas pilsētas ielu sarkanās līnijas (autors © Rīgas pilsētas pašvaldība 2018)
6. Rīgas pilsētas ielas un adreses (autors © Rīgas pilsētas pašvaldība 2004-2018)
7. Rīgas teritorijas plānojums 2006.-2018. gadam (autors © Rīgas pilsētas pašvaldība)

Latvijas koordinātu sistēma LKS-92 TM

Komisijas priekšsēdētāja vietnieks

N.Beinarovičs

Mērogs

1:700